

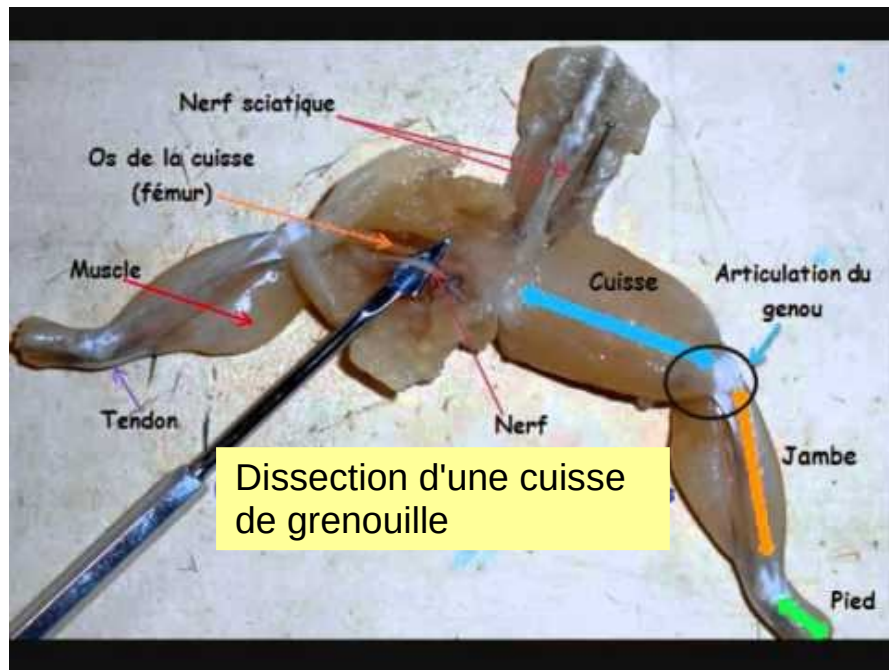
Dissection d'une cuisse de grenouille

Os : Chacune des pièces rigides qui forme le squelette

Muscle : organe formé de fibres contractiles assurant le mouvement

Ligament : tissu fibreux blanchâtre, très résistant, unissant les éléments (cartilages, os) d'une articulation.

Tendons : Organe fibreux, d'un blanc nacré, par lequel un muscle s'insère sur un os



Schémas montrant l'organisation d'une patte de grenouille

